

だれもが心豊かに暮らせる地域社会づくりをめざして!

行橋市社会福祉協議会だより

ゆうあい



第457号

令和8年2月号

住民参加のもと
関係機関や団体と協働して、
高齢者や障がいのある人、
児童をはじめ、すべての
地域住民が安心して
心豊かに暮らすことができる
福祉のまちづくりを
目指しています。

行橋市の人口表

令和7年12月末現在

■行橋市の総人口 71,796人

■65歳以上の人口(高齢化率) 21,883人(30.47%)

■75歳以上の人口(後期高齢化率) 12,686人(17.66%)

■15歳未満の人口(年少率) 8,967人(12.48%)

あけましておめでとうございます



社会福祉法人 行橋市社会福祉協議会

会長 山中 雅文

市民の皆様におかれましては、つつがなく新しい年をお迎えのこととお慶び申し上げます。旧年中は、行橋市社会福祉協議会の事業運営並びに取り組みに対しまして、深いご理解と暖かいご支援・ご協力を賜り、心から感謝申し上げます。

昨年は、市内の社会福祉法人と連携し、地域の買い物や居場所づくりを支援する「ドライブサロン事業」を開始することができました。先日は行橋市の広報誌にて、ドライブサロンの内容や私たちの思いをご紹介いただきました。今年も、皆さまにより愛される事業を目指し、活動を展開してまいります。

さて、昨年、全国社会福祉協議会より「全社協 福祉ビジョン2025」が発表されました。これは、これからの社会環境の変化を見据え、課題認識を共有しつつ、福祉組織・関係者

が主体的かつ横断的に取り組むべき事項を示したものです。この福祉ビジョンが掲げる「ともに生きる豊かな地域社会」とは、住民一人ひとりが支え合い、協働し、さまざまな困難があっても、社会から孤立することなく、安心して自分らしい生活を送ることができる社会を指しています。私たち社会福祉協議会は、その舵を取り、地域の皆さまとともに歩みを進めていく決意を、ここに新たにいたします。

本年も、地域の皆さまと手を携えながら、支え合いの輪を広げ、誰もが安心して暮らせる地域づくりを進めてまいります。

結びに、寒さ厳しい折、皆様におかれましては健康にご留意いただき、二〇二六年がより佳き年になるようご祈念いたしまして、新年のご挨拶とさせていただきます。



行橋市社会福祉大会を開催しました

前半は、社会福祉協議会の職員による活動の報告と講演を、続いて後半は、日頃から地域福祉の向上に尽力されている方々への表彰を行いました。誰もが安心して暮らせる地域をつくるために、皆さまと改めて考える大切な一日となりました。当日ご協力いただきました皆さま、ありがとうございました。

厚生労働大臣感謝状

上田良子様	辻ユミ子様
川上みち子様	中原勝雄様
廣瀬月美様	森上ひと江様
常富奈緒美様	古下絹子様
藤井マリ子様	吉元由美子様
高橋奈美子様	馬場光義様

原義則様
畑中繁視様
長谷川昭子様
宮西信江様
藤本敏子様



全国民生委員児童委員連合会会長表彰

岩生健治様 波多江由起子様

九州社会福祉協議会連合会会長表彰

熊谷則子様 古下絹子様

福岡県知事表彰

バンドゆかいな仲間たち様 ふうおか子育てマイスターにじ様
はなみずき 三線の会様 傾聴ボランティアポピー様
包丁研ぎボランティア様

福岡県知事感謝状

野村誠様	榎本澄子様	山本恵理子様
古賀康夫様	井上ミツ子様	
野本紀様	宮谷眞弓様	

福岡県社会福祉協議会会長表彰

川上みち子様

福岡県民生委員児童委員協議会会長表彰

廣木秀利様 波戸口悦子様

行橋市社会福祉協議会会長表彰

廣木秀利様	白石順子様	武内初美様	有角一正様	本松奈美子様
波戸口悦子様	東藤三様	山下恵子様	宇野勝光様	本吉松順子様
白濱憲治様	田中正博様	山中匡子様	堀順次様	小川洋子様
吉村郁子様	鬼頭邦彦様	杉永浩一様	品川建一様	

行橋市社会福祉協議会会長感謝状

日産自動車九州株式会社係長会及び工長会様	和光塾様	花田伊都子様
行橋商工会議所様	行橋歌謡連合会様	吉村敏江様
戸大建設工業株式会社様	入覚いきいきサロン様	行事新町区様
すえまつ興産株式会社様	いきいきサロン「宮の杜」様	理容ほそかわ様
木部カラオケ教室様	殿町区いきいきサロン様	白石酒店様
美夜古口ック村様	いきいきサロン「オリーブの会」様	出口隆二様
日本オリジナル倶楽部小倉支部様	ふれあいサロンいちじくの会様	

赤い羽根キャッチフレーズ優秀作品賞

重富明希子様

赤い羽根キャッチフレーズ特別賞受賞校

行橋市立中京中学校様

今回、講演を行った職員より・・

「私の10年間の社協職員としての経験をテーマとした講演をさせていただきました。講演を通して、これまでの歩みとこれからについて、改めて振り返り、見つめ直す機会となりました。会場には、これまで支えてくださった地域の皆さまのお姿もあり、今回の活動報告を通じて、少しでも恩返しができていれば幸いです。今後とも、どうぞよろしくお願いいたします。」

造園サービス 地域No.1目指します

草刈ります！ 枯らします！

※お見積無料です。

※継続利用でさらにお得なサービスあり！

※草刈り後除草剤散布も可能です。お気軽にお尋ね下さい。

庭木せん定・消毒で美しい庭！

※垣根の整え剪定等、定期的な枝透かしで美しい庭を保てます◎

その他、なんでも便利屋

・木々の伐採 ・片づけ処分 ・大掃除 ・ワックスかけ

・引越 ・家具移動 ・害虫害獣駆除等

☆ご相談下さい

<<< 受付時間 9:30~17:30 >>>

TEL: 0930-24-8866 / 携帯: 090-5474-1823 (宮本)

社会福祉法人 共生の里 夢活動センター行橋

お仕事増加につき就労継続支援B型利用者の方募集中

(障害者分野) ご本人のペースで通所できる作業所です

行橋市内は無料送迎エリアです

お仕事内容 (時給表示) 作業時間 / 9:45~11:50・13:00~17:00

★草刈(委託作業)	700円~	★洗車(中古車販売店)	700円~
★内職	400円~	★公共施設・ビル(委託)清掃	800円~
★ハウスクリーニング等	600円~	★工場内造園作業	800円~

社会福祉法人 共生の里 夢活動センター行橋(就労継続支援B型)

【連絡先】 TEL 0930-24-8866 【携帯】 080-3907-8309

※見学・体験のみも可能です。お気軽に問い合わせください。(担当: 宮本)



(有)行橋豊栄不動産 中央1丁目
宮西設備(株) 中央1丁目
(有)真洋電気店 南大橋4丁目
行橋斎場 南大橋4丁目

今元校区

村橋工務店 今井
(有)吉村組 金屋
ファミリーマート福田今元店 金屋
(株)フェリス 金屋
永瑞院 元永
正泉寺 元永
報恩寺 元永
永幸設備(有) 元永
むぎもん 元永
太陽交通(株) 今井
(株)林田電気工業 今井
郡谷歯科医院 今井
浄喜寺 今井
生駒自動車 今井
器楽 大橋1丁目
美容室 AZURE 金屋
(有)オーエスプロミング 金屋
(株)放作 金屋
(有)勇翔工業 金屋
かたおかクリニック 今井
かもめ薬局 今井
行橋京都液化ガス事業協同組合 津留
協和工業(株) 津留
法蔵院 津留
(有)中原建築店 津留
宮崎建設(株) 長井
長栄寺 長井
ここのえ牧場 長井
(株)富士技研 今井
鶴島歯科医院 今井
(有)松電気 今井
高矢製麺(株) 今井
アーム管工 今井
グループホーム コスモス 今井

蓑島校区

みのしまゴルフクラブ(有) 蓑島
西方寺 蓑島
蓑島漁業組合 蓑島
行橋水産 蓑島
永田カキ直売店 蓑島
蓑島カキ直売所 蓑島
願船寺 蓑島
法泉寺 蓑島
望海荘 蓑島
中原海苔店 蓑島

仲津校区

長野表具店 稲童
のぎく幼稚園 道場寺
ほんだ歯科 道場寺
(有)古畑製材所 道場寺
セブンイレブン道場寺店 道場寺
東ホー(株) 道場寺
エムワン・カンパニー(株) 道場寺
うどんの高庄 道場寺
いのうえゆきこ小児歯科クリニック 道場寺
(有)中山自動車 道場寺
Repair Place 道場寺
(有)ライム 道場寺
(有)高尾設計事務所 道場寺
松浦モータース(有) 道場寺
手嶋整骨院 道場寺
天翔会館 新田原斎場 道場寺
新田原耳鼻咽喉科クリニック 道場寺
さいとう歯科医院 道場寺
大成運輸(株)行橋営業所 道場寺
日本特殊塗料(株) 東九州工場 道場寺
(株)ニットクシーケー 稲童
(株)M&I化成 稲童

行橋市漁業協同組合 稲童支所

日本プラスチック・テクノロジー(株) 稲童
(株)シンダイ 稲童
(株)I・Wフォーム九州 稲童
松原寺 松原
日本ビニロン(株) 稲童
井手口歯科医院 高瀬
正伝寺 馬場
一二三プロパン 馬場
(有)井手口医院 高瀬
(株)ケイテック 木下裕司 高瀬
新田原聖母病院 東徳永
(有)瑞豊会 ケアハウスゆくはし 東徳永
(株)奥村商会 道場寺
新行橋病院 道場寺
(有)永野建築設計事務所 道場寺
あおぞらの里行橋デサイサービスセンター 道場寺
デサイサービスセンター ハッピークローバー 道場寺
(有)夫津木鉄筋 東徳永
(有)イザワ企画 東徳永
住宅型有料老人ホームオプリ行橋館 東徳永
Kマートたかお 道場寺
セジール山野 道場寺
魚健寿司 道場寺
喜代原酒店 道場寺
さんさん大内塾 大内マツノ 道場寺
ソレイユ畠田 山本幾子 道場寺
大興開発(株) 稲童
渡辺次男食料品店 稲童
(株)ニシキ金属 稲童
名古屋パイプ(株) 行橋事業所 稲童

(有)城戸組 稲童
特別養護老人ホーム石並園 稲童
さん・はろー 稲童
(株)日豊清掃センター 辻垣
セブンイレブン行橋辻垣店 辻垣

泉校区

岡野バルブ製造(株) 鋳鋼工場
日鉄ボルテン(株) 西泉4丁目
(株)ニッコン北九 行橋営業所 西泉3丁目
ツヴァイ薬局 西泉7丁目
(有)正栄運輸 西泉5丁目
(有)クリーニングせいや 福原
東洋パーツ(株) 南泉1丁目
(有)田中海苔 南泉2丁目
毛利歯科医院 泉中央8丁目
森の迎賓館いずみ 泉中央8丁目
秋山歯科医院 泉中央1丁目
ひろき歯科クリニック 西泉3丁目
すえまつ医院 西泉4丁目
西泉薬局 西泉4丁目
美容室ホットミル 西泉3丁目
(有)庭治 泉中央3丁目
やまみち胃腸科内科 西泉7丁目
伝因寺 西泉2丁目
岡部医院 泉中央3丁目
かわかみ薬局 泉中央3丁目
あおいデンタルクリニック 泉中央4丁目
行橋むさし鍼灸整骨院 コスタ行橋院 西泉6丁目
はーとふるゆくはし 南泉1丁目
マルキガス行橋(株) 北泉5丁目
京都建材工業(有) 北泉5丁目

きょうちくデザイン 北泉5丁目

(有)ニチエイ環境 北泉5丁目
(有)岡野設計事務所 北泉5丁目
いわきり歯科医院 泉中央8丁目
日東電機工業(株) 東泉1丁目
(有)能方設備 東泉4丁目
早雲商事(有) 東泉5丁目
行橋整形外科 東泉5丁目
たかお医院 南泉3丁目
塚田工業(株) 南泉7丁目
石田機材(株) 東泉3丁目
善徳寺 泉中央8丁目
住宅型有料老人ホームささえ 南泉3丁目
北九商事 南泉2丁目
(有)みぎわ会(本部) 南泉3丁目
北泉調剤薬局 北泉5丁目
(株)アイコー 北泉4丁目
北九州日産モーター(株) 行橋店 北泉4丁目
(有)都自動車商会 北泉4丁目
(有)タツプ 北泉5丁目
(有)カワイチ建設 北泉4丁目
(有)コユニフォーム セチ行橋店 北泉4丁目
古民家胡座イタリアン 北泉4丁目
(有)西本産業 泉中央2丁目
いずみ整骨院 北泉4丁目
ネットトヨタ北九州(株) 行橋店 北泉4丁目
パイセスII 北泉5丁目
村田商事(株) 北泉5丁目
久留米ラーメン玄竜 北泉5丁目
宮城歯科医院 西泉1丁目
龍泉寺 泉中央1丁目
なかがわ整骨院 泉中央1丁目
行橋記念病院 北泉3丁目
大國段ボール工業(株) 今井
アロマ珈琲 北泉4丁目

(有)アドック 北泉3丁目
H A I R S A L O N B e a r
釣り用品トップ 北泉3丁目
(有)舩尾不動産 北泉4丁目
吉村動物病院 北泉4丁目
(有)吉元塗装工業 北泉2丁目
キムラ製作所 北泉2丁目
ニューヘアーラインK 北泉2丁目
小堤 善人 北泉2丁目
大濱管工業 北泉1丁目

今川校区

中山工務店 矢留
こすもす歯科医院 流末
渡辺畳店 流末
宮西電機 大野井
(株)みやこの杜 大野井
行橋厚生病院 大野井
(有)龍田建築設計事務所 大野井
永楽寺 大野井
行橋サロンドアージュ 大野井
散髪屋とよだ 上検地
(株)共和 西宮市3丁目
グループホームコスモス今川 大野井
(有)稲佐鉄工所 流末
(有)繁永建設工業 宝山
フランス料理わたなべ 寺畔
(株)豊田建設 寺畔
青井管材(有) 寺畔
(有)中村空調設備 寺畔
山田医院 天生田
時川薬局(有) 天生田
九木工業(株) 矢留
中松自動車 矢留
アグリプロ(株) 矢留
中村設備工業(有) 矢留
(株)サグアイ 矢留
真行寺 矢留
みやこ写真 矢留

稗田校区

(有)中本土木興業 中川
正山寺 中川
末松 友子 前田
有料老人ホームくくる 下稗田
(有)北山造園 上稗田
大吉寺 下稗田
ひえだ診療所 下稗田
(株)クリデン 下稗田
西光寺 西谷
宮田運送(株) 西谷
(株)ブルケンウエスト 上稗田
(有)堀本建設 大谷
カタギリモータース 大谷
ラーメン一晋 上稗田
ニッセンホームサービス(株) 下稗田
稗田リトリックひろば 下稗田
CUT&WAVE髪工房 宮の杜
(株)ナガイ 中津熊
林塗装店 下検地

椿校区

雄志総合設備(株) 入覚
(有)木戸設備 入覚
安楽寺 入覚
明見寺 入覚
(株)井本冷熱 高来
昇央建設(有) 高来
興隆寺 高来
誠里建設 下崎
(株)マツオ 下崎
晃大商事(株) 下崎
北九州コンテナサービス(株) 長尾
(株)安川パッケージング 下崎
(株)シンコウ製作所 下崎
山光金属(株) 長木

延永校区

末本製材商事(有) 中津熊
三信建材社(株) 中津熊
京築ホーム機器(有) 中津熊
くまがえ内科 中津熊
(株)みやけ商会 中津熊
お仏壇の八女 中津熊
芭蕉の杜 中津熊
榎本建設 中津熊
大儀寺 中津熊
安養寺 中津熊
草野簡易郵便局 中津熊
福正寺 中津熊
(株)行橋玄洋社 長木
(有)富田建設 延永
みち美容室 長音寺
(有)ヤマシヨウ 吉国
(有)品川自動車 上津熊
片岡歯科医院 上津熊
杉本歯科医院 長木
味八 長木
芳川木工所 二塚
ゆくはし植物園 上津熊
高城技研(有) 吉国
九州アルファ(株) 長木
中川クリーニング店 長音寺
北山コンテナ(株) 吉国
光明寺 吉国
広宣寺 長木
正受寺 二塚
(有)イマムラ自動車サービス 長木
(株)CWFタイヤショップドリーム 長木
(株)エムズガレージ 吉国
(有)車工房ディサイド 二塚
仕立処古賀 二塚
アニモ動物クリニック 吉国
誠塗装 二塚
(株)オートショップラン&オーキッド 中津熊
(有)インテリアミヤザキ 中津熊

学校募金 (ドラえもん募金)



行橋小学校・行橋南小学校・椿
市小学校・稗田小学校・延永小
学校・今川小学校・泉小学校・
今元小学校・蓑島小学校・仲津
小学校
市内保育園全12園

図書カード クオカード バッチ (個人名除く)



行橋・京都成年後見センター
(編)共生の里
ゆくはし生活相談センター
子育てボランティア「ままの手」
行橋小学校・行橋北小学校・椿
市小学校・稗田小学校・今川小
学校・泉小学校・今元小学校・
蓑島小学校・仲津小学校職員
長峡中学校・中京中学校・泉中
学校・仲津中学校職員
いずみ保育園・浄喜寺保育園・
行橋保育園・真光院保育園
認定こども園むつみ保育園互助会
行橋市社会福祉協議会職員

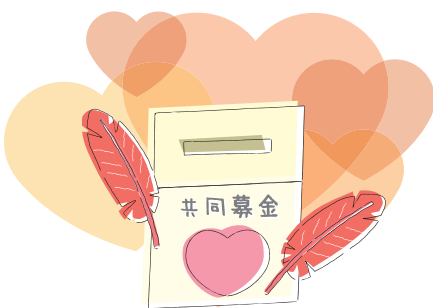
職域募金 (個人名除く)



ゆう陶芸教室
ウィズゆくはし健康体操の会
仲津校区老人クラブ
北校区文化祭
NSB行橋オーブン
女性ボランティア「もくせい」
大工ボランティア「年輪」
要約筆記サークル「たんぽぽ」
傾聴ボランティア「ポピー」
行橋市朗読の会
行橋市健幸ふくしまつり
桜町いきいきサロン
カトリック新田原教会
ウィズゆくはし募金箱
ウィズゆくはしデイサービスセンター募金箱
ゆくはし第2ふれあいの家募金箱

※掲載いたしましたお名前、
ご住所等に間違いがござい
ましたらご連絡ください。

TEL 23111111



市民生活支援員養成講座



「令和7年度 市民生活支援員養成講座」を開催いたします！

日常生活自立支援事業・生活支援員とは、認知症、障がい等により判断能力が不十分な方が、地域において自立した生活を送ることができるよう、福祉サービスの利用契約・金銭管理の支援を行う事業です。月1～2回程度、利用者宅を訪問し、生活費をお届けしながら生活の変化を見守ります。

日時 令和8年2月20日(金) 10:00～12:00

令和8年2月27日(金) 10:00～12:00

対象 70歳以下の自動車運転免許保有者で月に1～2回程度活動できる方

お問合せ先：行橋市社会福祉協議会 地域相談班 23-1111

「ウィズゆくはしデイサービスセンター」 一部事業廃止のお知らせ

平素より、ウィズゆくはしデイサービスセンターの運営にご理解とご協力を賜り、誠にありがとうございます。

このたび当センターでは、諸般の事情により、令和8年3月31日をもって、介護保険事業(通所介護事業・第1号通所事業)を終了することとなりました。

これまで長年にわたり、地域の皆さま、ご利用者の皆さま、ご家族の皆さまに温かく支えていただきましたこと、心より感謝申し上げます。

なお、活動支援型デイサービス事業につきましては、今後も継続して実施してまいります。

ご利用の皆さまにはご不便をおかけいたしますが、何とぞご理解を賜りますようお願い申し上げます。

12月17日に、 年末応援フードパントリーを開催致しました！

【株式会社安川電機様】【合同会社 atataka 様】より、子ども向けのお菓子や物品・食料品のご寄付を頂きました。ご協力頂いた企業様、ありがとうございました。



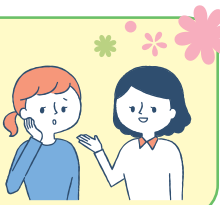
在宅介護を支えあう会

介護などでがんばっている家族の皆さん

“悩み等を語り合い、明日への介護につなげましょう”

日時 2月23日(月)10時～
3月23日(月)10時～

場所 ウィズゆくはし



お問合せ先 行橋市社会福祉協議会 地域相談班 23-1111

求人募集のお知らせ

お問合せ 社会福祉法人 行橋市社会福祉協議会
行橋市大字中津熊501番地 ☎23-1111 (担当：地域総務班 中村)

中京高齢者相談支援センター嘱託職員募集！

■業務内容：ケアマネ業務全般

(土日祝、年末年始、その他休みあり！)

■資格：①～③いずれかの資格をお持ちの方

①介護支援専門員 ②社会福祉士
③社会福祉主事(福祉現場での実務経験者)

※普通自動車一種免許(AT限定可)

■就業時間：8:30～17:00(休憩45分)

■待遇：月23万円～、各種保険完備、マイカー通勤可、年1回賞与有



年齢不問

ご存知ですか？ 医療保険適用の 在宅鍼灸マッサージ

●対象者様：要介護・脳卒中後遺症・車椅子利用・その他など自力での通院が困難な方(ご自宅にお伺いし施術致します。)

●初回無料体験実施中

●機能訓練や関節拘縮・痺麻痺・痛み・パーキンソン病・リウマチなどに。

●利用料金：1割負担で1回350円前後(障害者医療証の方は1ヶ月500円)

訪問エリア 行橋市・刈田町・築上町・みやこ町

※対象者様は、相談のみや無料体験だけでもお気軽に！

在宅訪問三村治療院 ☎0930-25-0543

行橋市道場寺1618-1 (実費施術は30分3,000円、45分4,000円)

夢活動センター秋桜(就労継続支援B型事業所)

なんでも便利屋さん利用してみませんか？

草刈 / 草取 / 除草剤散布 / 剪定 / 不用品回収 / エアコン洗浄
WAXがけ / ハウスクリーニング / 空き家片付け / 家具移動等

※見積無料!! ご相談ください

同時に利用者さんも募集中!!

中作業、外作業、内職作業以外にもバスハイク、ネイル教室など
様々なプログラムがあります！

〒824-0007 福岡県行橋市神田町9番8号 TEL: 0930-55-2744 (担当：阿部・大森)

ゆくはし第2ふれあいの家利用者募集のお知らせ

障がいのある方、家庭的な雰囲気でお仕事をしてみませんか？

作業内容

- パン製造
- 金具組立作業
- ダンボール組立
- などなど・・・



見学希望やお問い合わせ等、
お気軽にご連絡ください！

お問合せ/ゆくはし第2ふれあいの家(担当：繁永) TEL 23-3161



広告募集中

実物大です

■広告料/1回1枠10,000円(回数は自由に選べます)

■掲載内容/社会福祉事業・介護保険事業・障害者自立支援事業・医療事業に限ります。

■申し込み/申込書に記入の上郵送又はファックスで受け付けております。

■お問い合わせ先/☎23-1111 FAX22-2903

■ゆくはしは各戸に配布され、当会のホームページに掲載いたします。(偶数月発行)

横9cm

縦4.3cm

お問い合わせは、行橋市社会福祉協議会へ ☎23-1111

受付分

住所

南大橋四丁目
前田
蕨島
寺畔
南大橋二丁目
神田町
長音寺
南大橋一丁目
東泉三丁目
北泉一丁目
稻童
德永
大谷
高瀬
南大橋五丁目
稻童
北泉一丁目
蕨島
入覚
稻童
南大橋二丁目
二塚
大谷
稻童
西泉七丁目
南大橋五丁目
東泉五丁目
入覚
蕨島
蕨島
行事
東泉四丁目
天生田
東大橋二丁目
草野

《令和7年7月29日～11月12日 受付分》

▼西宮市五区老人クラブ幸寿会：アルミ缶売上金の一部として、一万円をご寄付いただきました。

▲日産自動車九州株係長会及び工長会

8